

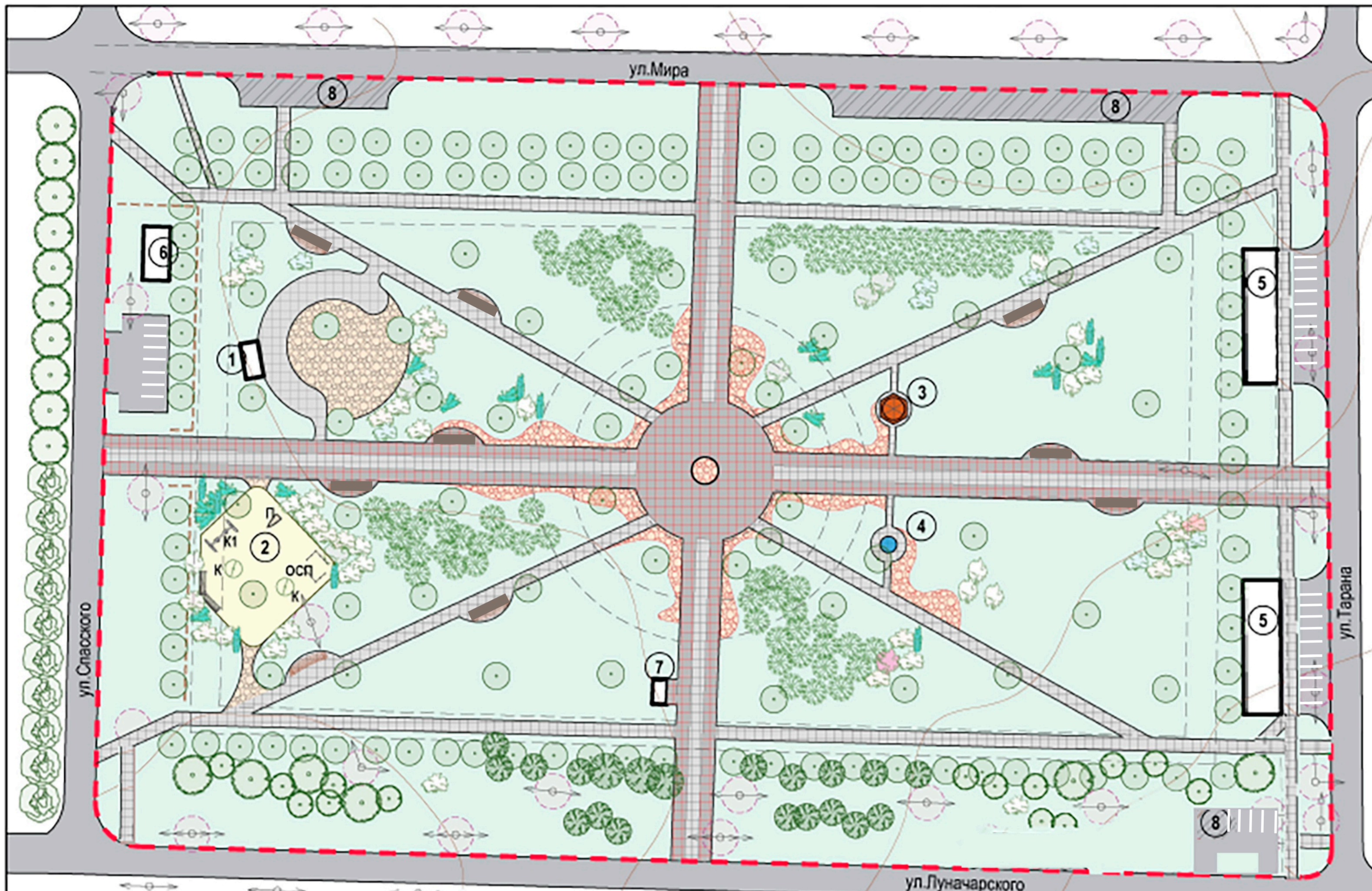


Парк им.В.Г.Шухова
в г.Грайворон
Грайворонского района
Белгородской области



Условные обозначения

- Территория благоустройства
- Существующее асфальтобетонное покрытие проездов
- Проектируемое асфальтобетонное покрытие автостоянок
- Мощение тротуарной плиткой
- Песчано-гравийное покрытие площадки летнего кафе
- Песчаное покрытие детской игровой площадки
- Газон обыкновенный
- Деревья, кустарники
- Цветники
- Скамья парковая
- Охранная зона опор линий электропередач



Экспликация

№ поз.	Наименование	Единица измерения	Кол-во	Примечание
1	Сценическая площадка	объект	1	проект.
2	Детская площадка	объект	1	проект.
3	Беседка	объект	1	проект.
4	Питьевой бювет	объект	1	проект.
5	Магазин	объект	2	сущ.
6	ГРП	объект	1	сущ.
7	Туалет	объект	1	проект.
8	Автостоянка	м/мест	12	проект.

Вариант 1

Изм.	Кол.уч	Лист	Док.	Подп.	Дата

Дизайн-проект

Парк им.В.Г.Шухова
в г.Грайворон

План благоустройства территории
М 1:500

Стадия	Лист	Листов
П	2	
ГУП Архитектурно-планировочное бюро*		

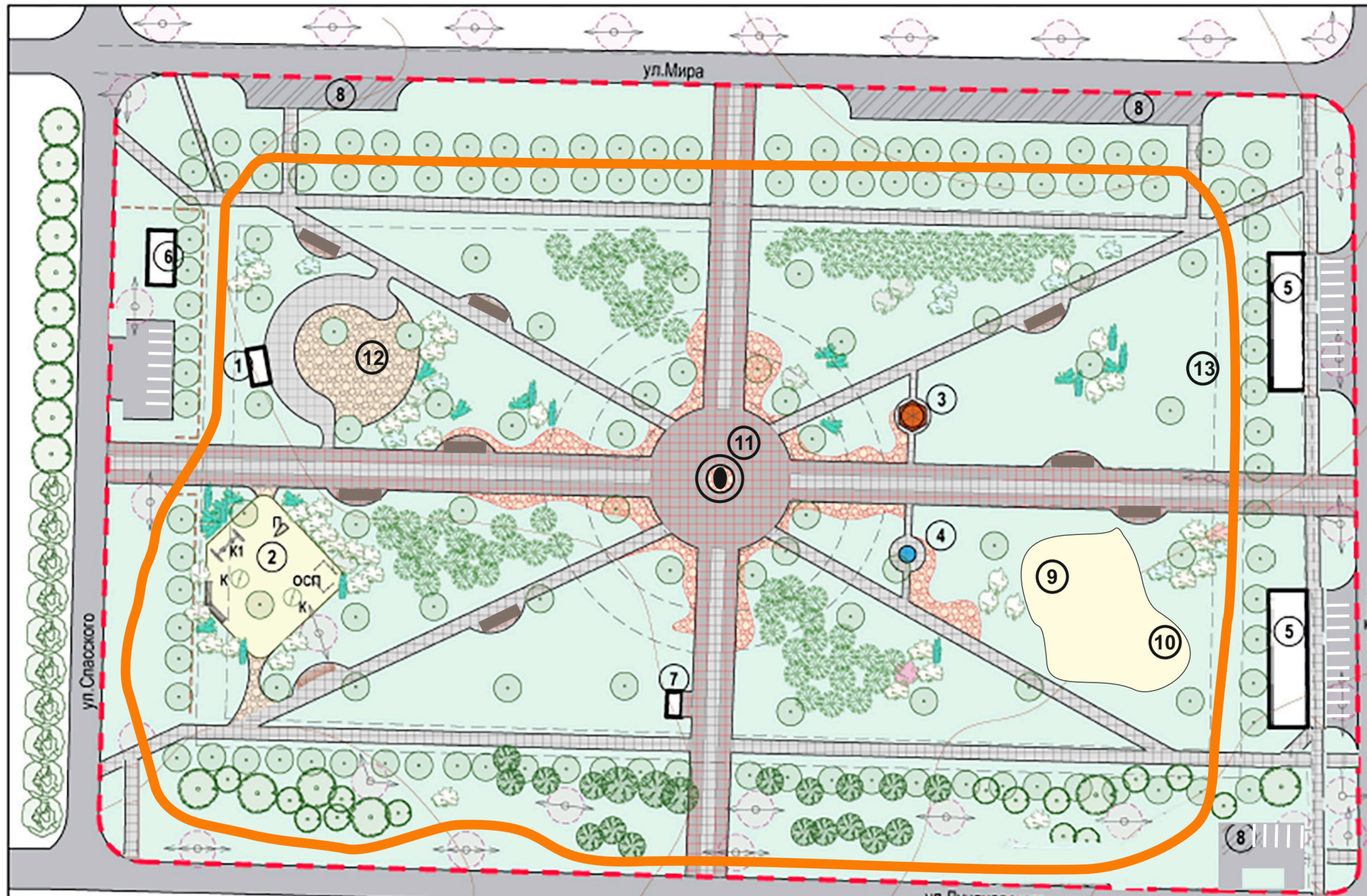


Парк им.В.Г.Шухова
в г.Грайворон
Грайворонского района
Белгородской области



Условные обозначения

- Территория благоустройства
- Существующее асфальтобетонное покрытие проездов
- Проектируемое асфальтобетонное покрытие автостоянок
- Мощение тротуарной плиткой
- Песчано-гравийное покрытие площадки летнего кафе
- Песчаное покрытие детской игровой площадки
- Газон обыкновенный
- Деревья, кустарники
- Цветники
- Скамья парковая
- Охранная зона опор линий электропередач



Экспликация

№ поз.	Наименование	Единица измерения	Кол-во	Примечание
1	Сценическая площадка	объект	1	проект.
2	Детская площадка	объект	1	проект.
3	Беседка	объект	1	проект.
4	Питьевой бювет	объект	1	проект.
5	Магазин	объект	2	сущ.
6	ГРП	объект	1	сущ.
7	Туалет	объект	1	проект.
8	Автостоянка	м/мест	12	проект.

Вариант 2

9	Уличный боулинг/кегельбан			
10	Скалодром			
11	Памятник В.Шухову			
12	Скалодром			
13	Беговая дорожка			



12



9



10